

BKIDA0308 >> F1900E(FR) >> MOTOR / ENGINE >> 000100 KURBELGEHAEUSE / CRANK CASE

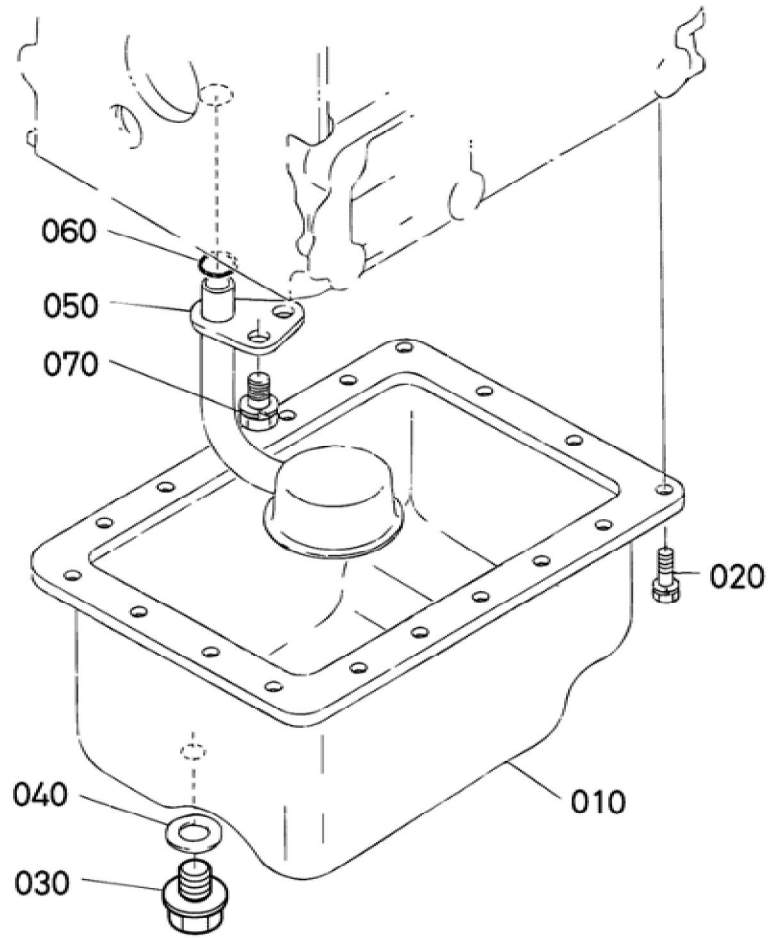
Update Date : 2020/04/27 Print Date : 2022/02/17

No.	Part Number	Part Name (POL)	Part Name (ENG)	QTY	IC	Serial No./PIN	Kg	Remarks
010	16871-01013	KOMP.KURBELGEHAEUSE	COMP.CRANKCASE	1		<=999999	19.000	
010	16871-01013	KOMP.KURBELGEHAEUSE	COMP.CRANKCASE	1		>=WA0001	19.000	
010	16871-01015	KOMP.KURBELGEHAEUSE	COMP.CRANKCASE	1	>>	>=3U0001	19.000	
010	16871-01016	KOMP.KURBELGEHAEUSE	COMP.CRANKCASE	1	>>	>=4A0001	19.000	
010	16871-01017	KOMP.KURBELGEHAEUSE	COMP.CRANKCASE	1	>>	>=4Q0001	20.500	
010	16871-01019	KOMP.KURBELGEHAEUSE	COMP.CRANKCASE	1	>>	>=5L0001	20.500	
010	16871-01021	KOMP.KURBELGEHAEUSE	ASSY CRANKCASE	1	>>	>=5W0001	0.000	
010	16873-01018	KOMP.KURBELGEHAEUSE	COMP.CRANKCASE	1	NI	>=5Y0001	21.900	
010	16873-01020	KOMP.KURBELGEHAEUSE	ASSY CRANKCASE	1	>>	>=6Q0001	20.000	BESTELLEN SIE BITTE POS.010 NEUE TEILE
010	16873-01022	KOMP.KURBELGEHAEUSE	COMP.CRANKCASE	1	NI	>=9C0001	20.000	
010	16873-01023	KOMP.KURBELGEHAEUSE	COMP.CRANKCASE	1	>>	>=4CQ0001	20.000	
010	1J092-01020	KOMP.KURBELGEHAEUSE	CRANKCASE, COMP	1	NI	>=4CW0001	20.500	
020	16851-96260	KAPPE	CAP,SEALING	3			0.005	
030	16851-96270	KAPPE	CAP,SEALING	5			0.005	
040	15451-96270	KAPPE	CAP,SEALING	2			0.010	
050	15261-96010	STOPFEN	PLUG	5			0.002	
060	15521-96020	STOPFEN	PLUG	3			0.003	
070	15521-96030	STOPFEN	PLUG	1			0.007	
080	15261-96160	STOPFEN	PLUG,EXPANSION	1			0.020	
090	05012-00508	ZYLINDERSTIFT	PIN,STRAIGHT	2			0.001	
100	05012-00814	ZYLINDERSTIFT	PIN,STRAIGHT	2			0.006	

BKIDA0308 >> F1900E(FR) >> MOTOR / ENGINE >> 000100 KURBELGEHAEUSE / CRANK CASE

Update Date : 2020/04/27 Print Date : 2022/02/17

No.	Part Number	Part Name (POL)	Part Name (ENG)	QTY	IC	Serial No./PIN	Kg	Remarks
110	15221-33650	ROHRSTIFT	PIN,PIPE	1			0.004	
120	15231-33960	ROHRSTIFT	PIN,PIPE	2		<=999999	0.001	
120	15231-33960	ROHRSTIFT	PIN,PIPE	2		>=WA0001	0.001	
120	17331-59190	ROHRSTIFT	PIN,PIPE	2	>>	>=4CQ0001	0.002	
130	17331-59190	ROHRSTIFT	PIN,PIPE	2		<=999999	0.002	
130	17331-59190	ROHRSTIFT	PIN,PIPE	2		>=WA0001	0.002	
130	15231-33960	ROHRSTIFT	PIN,PIPE	2	NI	>=9C0001	0.001	
130	17331-59190	ROHRSTIFT	PIN,PIPE	2	>>	>=4CQ0001	0.002	
140	16851-16211	DECKEL	COVER,FUEL CAMSHAFT	1		<=746723	0.000	
140	16851-16212	DECKEL	COVER,FUEL CAMSHAFT	1	>>	>=746724	0.030	
150	15841-73020	GRP.ABLASS HAHN	COCK,ASSY (DRAIN)	1		<=999999	0.030	
150	15841-73020	GRP.ABLASS HAHN	COCK,ASSY (DRAIN)	1		>=WA0001	0.030	
150	16871-73020	GRP.ABLASS HAHN	COCK,ASSY (DRAIN)	1	>>	>=9W0001	0.034	

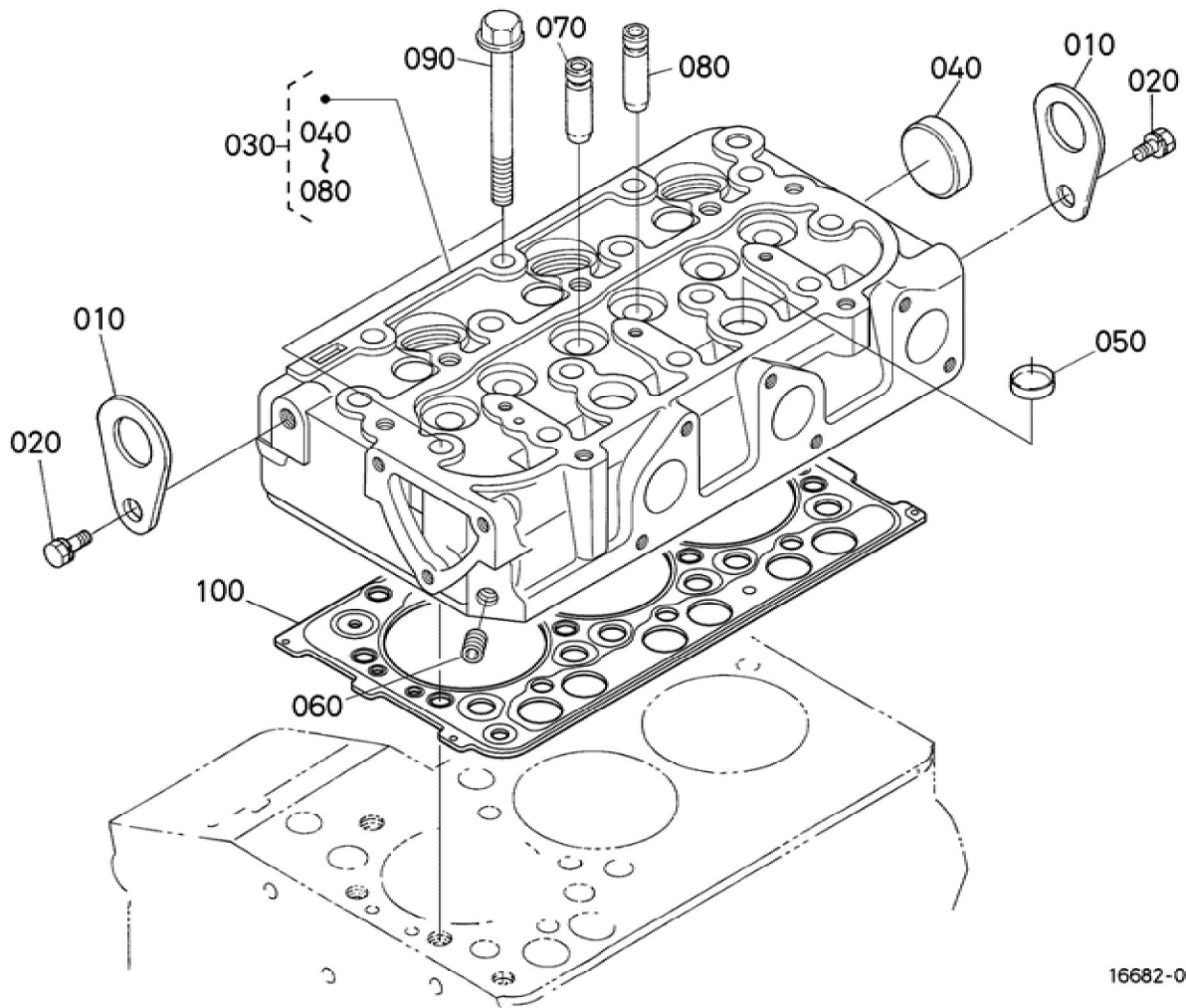


BKIDA0308 >> F1900E(FR) >> MOTOR / ENGINE >> 000200 OELWANNE / OIL PAN

Update Date : 2020/04/27 Print Date : 2022/02/17

No.	Part Number	Part Name (POL)	Part Name (ENG)	QTY	IC	Serial No./PIN	Kg	Remarks
010	16872-01500	KOMP.OELW ANNE	COMP.OIL PAN	1			0.500	
020	01023-50612	BOLZEN	BOLT,SEMS	18		<=999999	0.005	
020	01023-50612	BOLZEN	BOLT,SEMS	18		>=WA0001	0.005	
020	01023-50614	BOLZEN	BOLT,SEMS	18	NI	>=6Y0001	0.005	
020	01023-50612	BOLZEN	BOLT,SEMS	18	>>	>=4CY0001	0.005	
030	15221-33750	STOPFEN	PLUG	1		<=999999	0.032	
030	15221-33750	STOPFEN	PLUG	1		>=WA0001	0.032	
030	16326-33751	ENTLEERUN GSSTOPFEN	PLUG(DRAIN)	1	>>	>=4L0001	0.000	
030	13901-33750	ENTLEERUN GSSTOPFEN	PLUG,DRAIN	1	>>	>=6Q0001	0.025	
040	15109-33660	DICHTUNGSP LATTE	GASKET	1		<=999999	0.001	
040	15109-33660	DICHTUNGSP LATTE	GASKET	1		>=WA0001	0.001	
040	6C090-58960	DICHTUNGSP LATTE	GASKET	1	>>	>=WN0001	0.005	
050	16851-32110	OELFILTER	FILTER,OIL	1			0.110	
060	04811-00160	O RING	O RING	1		<=999999	0.001	BESTELLEN SIE BITTE POS.060 NEUE TEILE
060	04811-00160	O RING	O RING	1		>=WA0001	0.001	BESTELLEN SIE BITTE POS.060 NEUE TEILE
060	04814-00160	O RING	O RING	1	>>	>=WG0001	0.001	
070	01123-50814	BOLZEN	BOLT,SEMS	1			0.010	

Update Date : 2020/04/27 Print Date : 2022/02/17



Update Date : 2020/04/27 Print Date : 2022/02/17

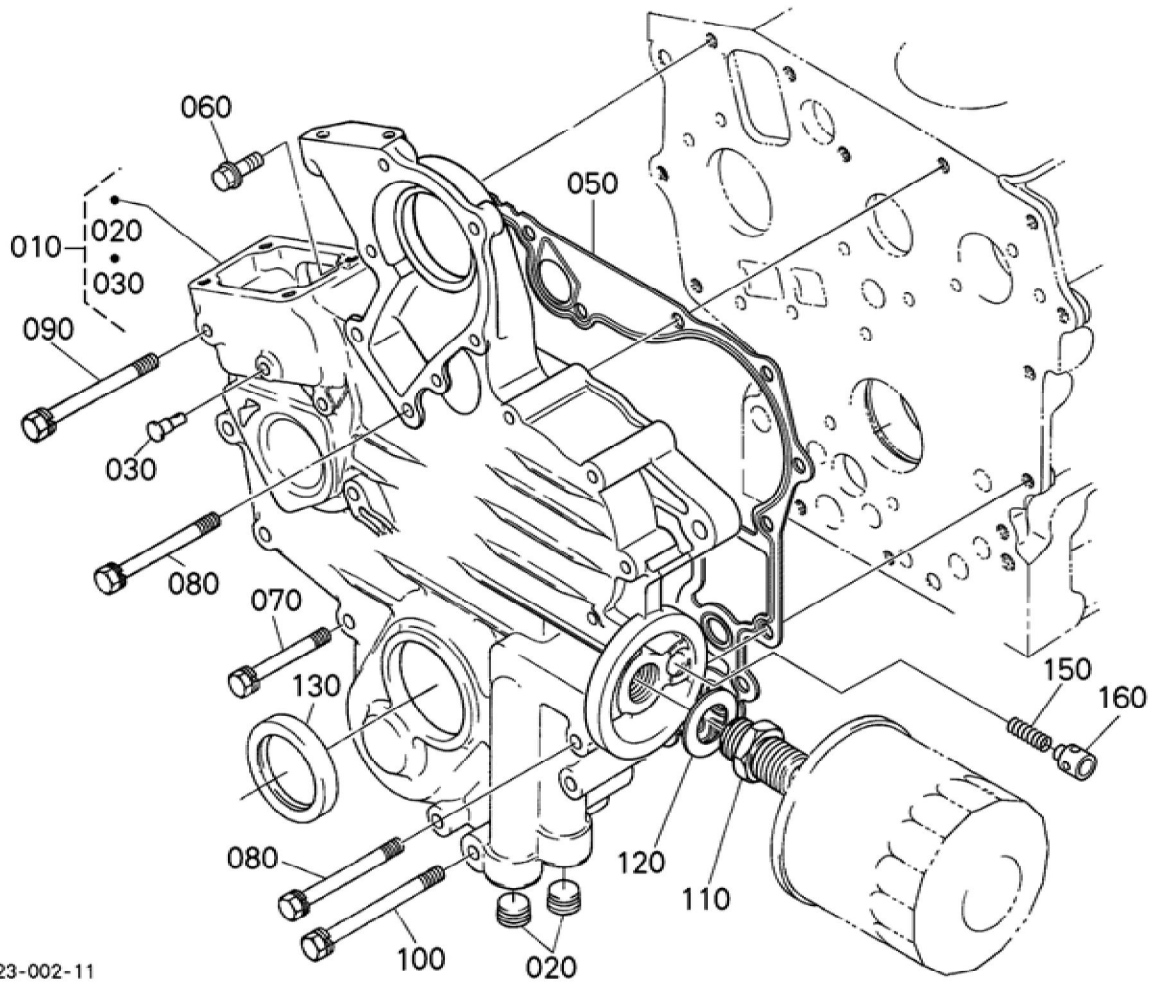
No.	Part Number	Part Name (POL)	Part Name (ENG)	QTY	IC	Serial No./PIN	Kg	Remarks
010	15841-01751	MOTOR, HAKEN	HOOK,ENGINE	2		<=825650	0.000	
010	15221-01751	HAKEN, MOTOR	HOOK,ENGINE	2	>>	>=825651	0.000	
010	15221-01751	HAKEN, MOTOR	HOOK,ENGINE	2		<=999999	0.000	
010	15221-01751	HAKEN, MOTOR	HOOK,ENGINE	2		>=WA0001	0.000	
020	01123-60814	BOLZEN	BOLT	2		<=825650	0.010	
020	01123-50816	SCHRAUBE	BOLT,SEMS	2	NI	>=825651	0.011	
020	01123-50816	SCHRAUBE	BOLT,SEMS	2		<=999999	0.011	
020	01123-50816	SCHRAUBE	BOLT,SEMS	2		>=WA0001	0.011	
030	17575-03041	KOMP.ZYLINDERKOPF	COMP.CYLINDER HEAD	1		<=489916	0.000	BEACHTEN SIE DEN HINWEIS
030	17575-03042	KOMP.ZYLINDERKOPF	HEAD,CYLINDER COMP	1	NI	>=489917	7.300	
030	17575-03042	KOMP.ZYLINDERKOPF	HEAD,CYLINDER COMP	1		<=999999	7.300	
030	17575-03042	KOMP.ZYLINDERKOPF	HEAD,CYLINDER COMP	1		>=WA0001	7.300	
030	16689-03042	KOMP.ZYLINDERKOPF	COMP.CYLINDER HEAD	1	>>	>=6Q0001	7.370	
030	16689-03049	KOMP.ZYLINDERKOPF	HEAD,CYLINDER COMP	1	>>	>=9J0001	7.000	
030	1A304-03040	ZYLINDERKOPF KOMP.	HEAD,CYLINDER,COMP	1	NI	>=4CW0001	7.000	
040	15321-96260	KAPPE	CAP,SEALING	1			0.014	
050	15261-03370	STOEPSEL,ABDICHTUNG	CAP,SEALING	2			0.005	
060	15261-96010	STOPFEN	PLUG	1			0.002	
070	15841-13540	EINLASSVENTILFUEHRUNG	GUIDE,VALVE (INLET)	3			0.014	
080	15841-13560	AUSLASSVENTILFUEHRUNG	GUIDE (EXHAUST VALVE)	3			0.014	
090	14601-03450	ZYLINDERKOPFSCHRAUBE	BOLT,HEAD (CYLINDER)	14			0.035	
100	16871-03310	ZYLINDERKOPFDICHTUNG	GASKET (HEAD,CYL)	1		<=999999	0.083	

CYLINDER HEAD ## ACHTUNG: BESTELLEN SIE BITTE POS.030(16689-03042) & FIG.NO.020600(POS.080(19077-53650)) SET / NOT

Update Date : 2020/04/27 Print Date : 2022/02/17

No.	Part Number	Part Name (POL)	Part Name (ENG)	QTY	IC	Serial No./PIN	Kg	Remarks
100	16871-03311	ZYLINDERKO PFDICHTUNG	GASKET (HEAD,CYL)	1		>=WA0001	0.000	
100	16871-03312	ZYLINDERKO PFDICHTUNG	GASKET (HEAD,CYL)	1	NI	>=5U0001	0.083	
100	16871-03313	ZYLINDERKO PFDICHTUNG	GASKET (HEAD,CYL)	1	>>	>=8A0001	0.083	
100	1J092-03310	ZYLINDERKO PFDICHTUNG	GASKET (CYL.HEAD)	1	>>	>=4CW0001	0.135	

Update Date : 2020/04/27 Print Date : 2022/02/17



1J023-002-11

Update Date : 2020/04/27 Print Date : 2022/02/17

No.	Part Number	Part Name (POL)	Part Name (ENG)	QTY	IC	Serial No./PIN	Kg	Remarks
010	16851-04024	KMP.GETRIE BEGEHAEUS E	CASE,GEAR, COMP	1		<=999999	1.730	[FR]SEE NOTE
010	16851-04024	KMP.GETRIE BEGEHAEUS E	CASE,GEAR, COMP	1		>=WA0001	1.730	[FR]SEE NOTE
010	16823-04020	KMP.GETRIE BEGEHAEUS E	COMP.CASE, GEAR	1	NI	>=6C0001	1.700	[FR]SEE NOTE
010	16823-04023	KMP.GETRIE BEGEHAEUS E	COMP.CASE, GEAR	1	NI	>=7W0001	1.700	(FR)
010	1G008-04024	KMP.GETRIE BEGEHAEUS E	COMP.CASE, GEAR	1	NI	>=8G0001	1.760	[FR]SEE NOTE
010	1G008-04025	KMP.GETRIE BEGEHAEUS E	COMP.CASE, GEAR	1	NI	>=4EG0001	1.760	(FR)
010	16862-04024	KMP.GETRIE BEGEHAEUS E	COMP.CASE, GEAR	1		<=999999	1.780	[UK]SEE NOTE
010	16862-04024	KMP.GETRIE BEGEHAEUS E	COMP.CASE, GEAR	1		>=WA0001	1.780	[UK]SEE NOTE
010	1G008-04023	KMP.GETRIE BEGEHAEUS E	COMP.CASE, GEAR	1	NI	>=6C0001	0.000	[UK]SEE NOTE
010	1G008-04024	KMP.GETRIE BEGEHAEUS E	COMP.CASE, GEAR	1	NI	>=7W0001	1.760	[UK]SEE NOTE
010	1G008-04025	KMP.GETRIE BEGEHAEUS E	COMP.CASE, GEAR	1	NI	>=4EG0001	1.760	[UK]
020	15521-96030	STOPFEN	PLUG	2			0.007	
030	15841-56280	STARTFEDER STIFT	PIN(START SPRING)	1			0.005	
050	15862-04130	DICHTUNG	GASKET,GEA R CASE NA	1		<=746723	0.000	
050	15862-04132	DICHTUNG	GASKET (GEAR CASE NA)	1	>>	>=746724	0.007	
050	15862-04132	DICHTUNG	GASKET (GEAR CASE NA)	1		<=999999	0.007	
050	15862-04132	DICHTUNG	GASKET (GEAR CASE NA)	1		>=WA0001	0.007	
050	16871-04130	DICHTUNG	GASKET,GEA R CASE	1	NI	>=7W0001	0.080	
060	01023-50618	BOLZEN	BOLT,SEMS	1		<=999999	0.006	
060	01023-50618	BOLZEN	BOLT,SEMS	1		>=WA0001	0.006	



Download the full PDF manual instantly.

Our customer service e-mail:

aservicemanualpdf@yahoo.com